

NYHETER I SOLIDWORKS 2017

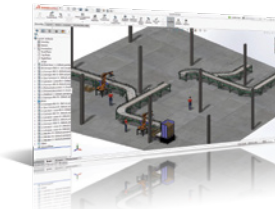


1 SOLIDWORKS 3D INTERCONNECT

- Öppna egna 3D CAD-data direkt i SOLIDWORKS, inklusive Creo®, CATIA® V5, Solid Edge®, NX™ och Inventor®, och behåll associativitet med originalfilen.

Fördelar

Arbeta smidigt med alla och införliva konstruktionsändringar mycket snabbare.

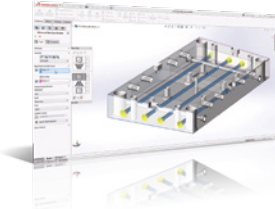


2 FÖRBÄTTRINGAR FÖR STORA SAMMANSTÄLLNINGAR

- Ny funktion för tillgångspublicering, jordningsmates och magnetiska mates ger snabbare utrustningslayouter.
- Ersätt underordnade sammanställningar med en flerkroppsdetalj och bibehåll efterföljande referenser. Ersätt alla saknade referenser på en gång.

Fördelar

Snabbare konstruktion av stora sammanställningar och layouter av maskiner och utrustning.



3 KRAFTFULLARE MODELLERINGSVERKTYG

- Ny avancerad hålguide skapar/återanvänder anpassade hål.
- Täckfunktionen fungerar nu med alla ytor. Förskjutning av 3D-kurvor på ytor med flera sidor.
- Stöd för plåt i hörn med tre bockningar.

Fördelar

Snabbare, enklare modellering med färre val och klickningar.

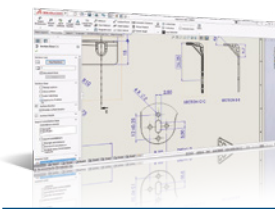


4 RENDERINGAR OCH ANIMERINGAR FÖRSTÄRKS MED VISUALIZE

- Nya Visualize Boost: Förenklad nätverksrendering för blixtnabba renderingshastigheter.
- Importera animeringar och rörelsestudier.
- Mappa över kameranavigering och snabbtangenter från SOLIDWORKS.

Fördelar

Dramatisk förbättring av renderingshastigheten och förbättrat arbetsflöde mellan modellering, rendering och visning.



5 SNABBARE 2D-RITNINGAR

- Referera och länka till celledement i materialspecifikationer med kommentarer.
- Spegla parametriskt ritningsvyer utan modellen.
- Fördefinierade lager.

Fördelar

Enklare, snabbare ritningar.



6 UTÖKAD KAPACITET FÖR MODEL BASED DEFINITION

- Jämför geometri och 3D-PMI mellan två revisioner.
- Definiera DimXpert 3D PMI lättare för utkast av detaljer.
- Exportera STEP 242 med 3D PMI för att automatisera CAM och CMM.
- Bifoga flera filer till 3D PDF för att bygga TDP (Technical Data Packages).

Fördelar

Förenkla övergången från 2D-ritningar till Model Based Definition (MBD) och möjliggör modellbaserade verksamheter (MBE).

